

TEST ÇÖZME TEKNİKLERİ



➤ Test tecrübesi sınav sonucunu etkileyen en önemli etkenlerdendir. Test tekniğine dayalı sınavlarda başarısızlığın nedeni genellikle bilgi eksikliğinden değil, sorulara yaklaşım tarzından veya soru sitiline aşına olmamaktan kaynaklanır.

KONULARI İYİ ÖĞRENİN!

➤ Bir konuyla ilgili soruları çözmeden önce o konuyu iyi öğrenmelisiniz.



ZAMAN TUTARAK ÇALIŞIN!

➤ Soruları kendinize zaman tanıyarak çözün. Çünkü gerçek sınav, sadece bilginizi değil bilgi kullanma hızınızı da ölçmektedir.



ÇÖZEMEDİĞİNİZ SORULARIN ÇÖZÜMÜNÜ ÖĞRENİN!

➤ Her sorunun size sınavda sorulabileceğini düşünerek yanıtlamaya çalışın.
➤ Çözemediğiniz veya yanlış çözdüğünüz sorunun mutlaka doğru çözümünü öğrenin.



SINAVA NASIL BAŞLAMALIYIM?

- Sınava kendinizi en iyi hissettiğiniz dersten başlayın.
- Bu, başlangıçtaki sınav kaygınızın ortadan kalkmasına, moral ve motivasyonunuzun artmasına katkı sağlayacaktır.

TURLU SORU ÇÖZME YÖNTEMİ NEDİR?

Önce bildiğiniz soruları yapıp bilmediklerinizi sonraya bırakma yöntemidir.

- Bu yöntem testteki her soruyu incelemenize yardımcı olur
- Cevaplandırılmayan soruları soru kitapçığında bir işaret veya simge ile belirlemek o soruların ikinci turda daha kolay bulunmasını sağlar.

- ✓ Önce bildiğiniz soruları yapıp bilmediklerinizi sonraya bırakın.
- ✓ Sonra yaptığınız fakat emin olmadığınız sorulara dönün.
- ✓ En sonunda yapamadığınız sorulara bakın.

ÖN YARGILARINIZDAN KURTULUN!

➤ Soru bizden ne istiyorsa sadece onu düşünmeli ve her soruyu kendi mantığı içerisinde ele almalıyız.

"Bu soru çok zor yapamam,

" Bu soru çok kolay "

" Cevap böyle kolay bir şık olamaz "

diye düşünebilirsiniz !
PEŞİN HÜKÜM VERMEYİN...



3 YANLIŞ 1 DOĞRUYU GÖTÜRÜYOR!

➤ Bu yüzden doğruluğundan emin olmadığınız soruları kesinlikle boş bırakın.



İKİ ŞIK ARASINDA KALDIĞINIZDA:



➤ Doğru olabilecek şıkları ikiye indirdiyseniz, iki şıktan doğruluğuna ilk önce karar verdiğiniz şıkkı işaretleyebilirsiniz.
Bu durumda cevabın %50'lik bir doğru çıkma ihtimali var.

DİKKAT!!!

Çeldirici

➤ Bütün şıkları okuduktan sonra cevaba karar verin. Sizden kimi zaman "doğru" cevap değil, "en doğru" cevap istenir.



YANLIŞ ŞIKLARI ELEMEK!

➤ Test çözerken sorunun doğru cevabını bulmak kadar önemli bir diğer olay da cevap olamayacak şıkların tespit edilmesidir. Yanlış şıkları elemek doğru cevabı bulmanızı kolaylaştırır.

UZUN METİNLİ SORULARA DİKKAT!



➤ Soru kökünün veya soru metninin uzun oluşu sizin için daha fazla ipucu anlamına gelir. Bu nedenle uzun metinli sorular daha kolay çözülebilen sorular olarak algılanmalıdır.

KALEM KULLANIN!



➤ Soru çözerken kalem kullanarak, önemli gördüğümüz kelimeleri işaretlememiz ya da sayısal işlemleri akıldan yapmak yerine yazarak yapmamız hata ihtimalimizi düşürecektir.



ŞIKLARDAN GİTMEK!

➤ Özellikle matematiksel sorularda yerine koyarak sonuca gitme yolunu tercih edebilirsiniz.



SORU İÇİNDEKİ İPUÇLARI!

➤ Soru içinde geçen ipuçlarından yararlanmayı bilin. Bunlar; **altı çizili**, **koyu puntıyla yazılmış**, "tırnak içinde," değildir, olamaz, her zaman, hiç bir zaman, bütün, zaman zaman, yoktur, vardır, birbirinden farklı, birbirine benzer, eşdeğer, birden fazla, ayrı ayrı, iç içe, yan yana, ikisi bir arada, ana düşünce, yan düşünce, benzer düşünce, asla, genellikle, çoğu, vb. ipuçlarıdır.



FARKLI KAYNAKLARDAN YARARLANIN!

➤ Farklı soru tiplerini görmemize ve tecrübe edinmemize olumlu yönde katkı sağlar.



İLK İŞARETLEDİĞİNİZ SEÇENEĞİ DEĞİŞTİRMEYİN!



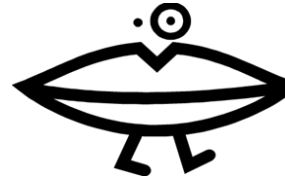
➤ Kararsız kaldıktan sonra ilk işaretlediğiniz seçeneği (eğer aklına yeni bir bilgi veya ip ucu gelmediyse) değiştirme. Genellikle ilk işaretlenen seçenek doğru çıkar.

ZAMAN KAYBETTİRİCİ ALIŞKANLIKLAR!



➤ Testi iyi çözmek için sadece doğruları bilmek yeterli değildir. Verilen zaman dilimi içinde bu doğruları bulmanız gerekir.

➤ **Sesli okuma**, **dudak kıpırdatma**, **her kelimenin altını çizme** gibi zaman kaybettirici alışkanlıkları terkedin.

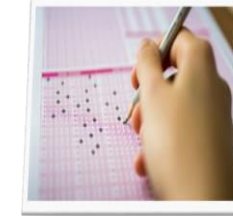


ÖNCE SORUYU OKU!

➤ Paragraf tipli sorularda genellikle **paragraftan önce soru kökünün okunması**, **paragrafın ikinci kez okunması** zorunluluğunu öner.



➤ Soru kökünü okuyan zihin paragrafı okurken cevabı bulma eğiliminde olur.



KODLAMAYA DİKKAT!

➤ Soruyu kitapçık üzerinde çözmüş olmak o soruyla olan işinizin bittiği anlamına gelmez.
➤ Soruyu doğru çözmek kadar optik forma doğru kodlamak da önemlidir.
➤ Kodlama her sorudan sonra yapılmalıdır.

➤ Kodlama için geçen süre bir ölçüde dinlenme sürenizdir. Bilinç dışı bir şekilde zihniniz başka bir soruya geçmenin hazırlığını yapar.
➤ Dolu bir cevap kâğıdı da kendinize olan güveninizi artırır.
➤ Zaman kazanacağım diye kodlamayı sona bırakmak sınav sonrası **yorgunluk ve dikkat dağınıklığının fazlalığı sebebiyle** hatalı veya eksik kodlama riskini artırır, kaydırma yapmanıza yol açar.